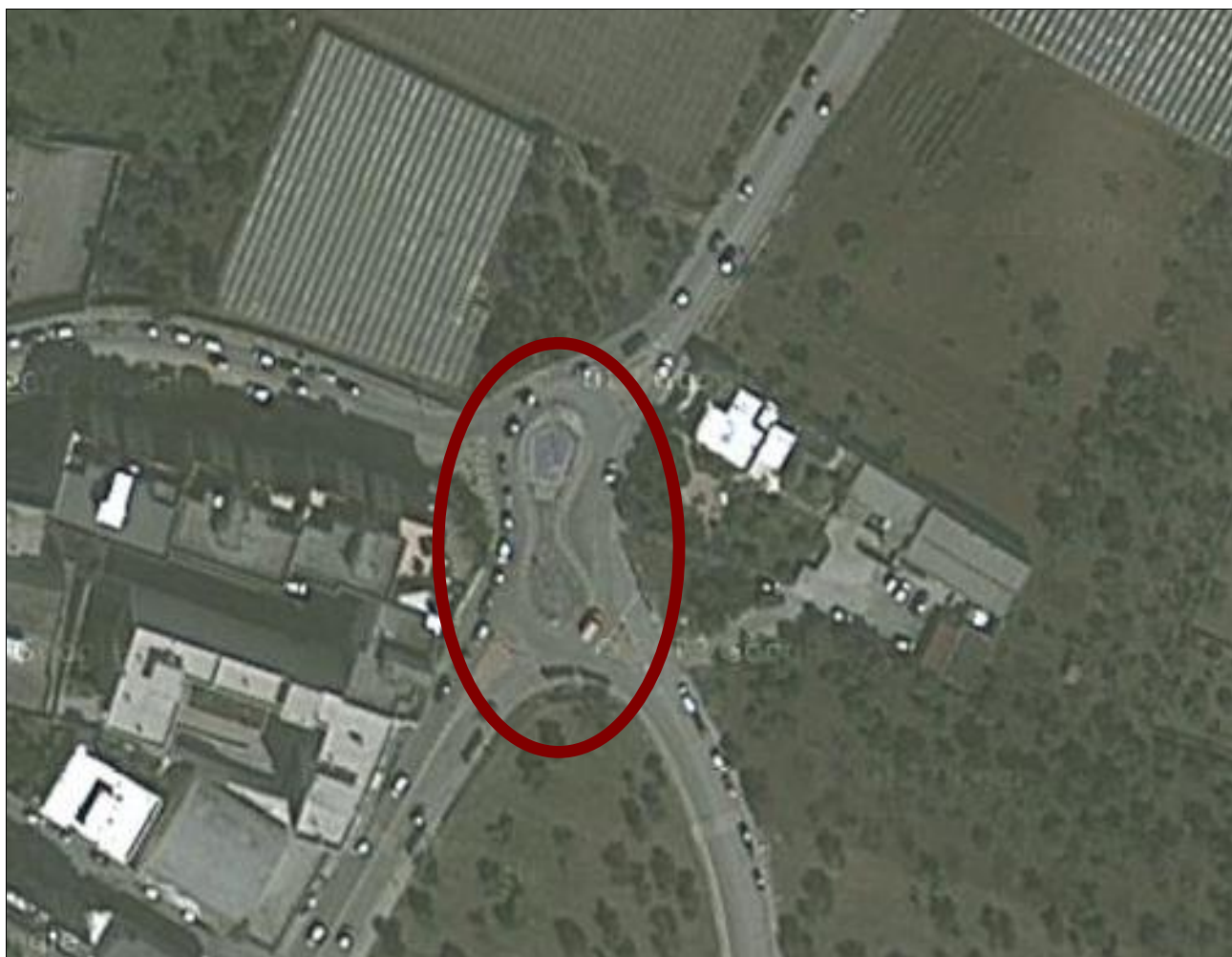


SCHEDA ROTATORIA n.01



Ubicazione:	Via San Giorgio, incrocio Via Giovanni Falcone/via Beltrami.
Dimensioni e forma:	Superficie di circa 465,00 mq, con forma a doppio cerchio di diametro $d_1=19,00$ m. e $d_2=13,00$ m.
Strade raccordate:	N.3 Strade Comunali: via Beltrami, via Falcone e via San Giorgio N.1 Strada Provinciale: S.P. 60.
Descrizione:	La pavimentazione è realizzata in asfalto, con cordoli in cls. L'illuminazione presente è costituita da n.2 pali di illuminazione pubblica, con n.4 armature illuminanti per palo. La segnaletica stradale presente è costituita da n.2 "Segnali Direzionali" (art. 122 del NCdS).
Sottoservizi	Presenza a circa -2,00 mt. dal piano stradale, di una tubazione principale di fogna bianca (vedi progetto).

Si allegano:

- n.2 foto dello stato dei luoghi



Foto da via S.P. 60



Foto da via San Giorgio